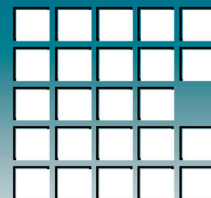
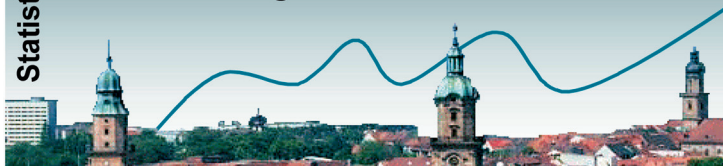


Statistik aktuell



Statistik Stadtforschung



Ergebnisse der Volksentscheide auf Seite 15

Stadt Erlangen

Informationsdienst der Abt. Statistik und Stadtforschung

Bericht 10/2013 vom 18. September 2013

Nachdruck mit Quellenangabe gestattet

Landtagswahl, Bezirkswahl und Volksentscheide am 15. September 2013

- Amtliches Endergebnis -

Landtagswahl	Stadt Erlangen				Stimmkreis 508			
	2013		2008		2013		2008	
	abs.	in %	abs.	in %	abs.	in %	abs.	in %
Stimmberechtigte	76.435	-	74.852	-	86.277	-	84.064	-
Wähler/Wahlbeteiligung	50.557	66,1	45.711	61,1	57.994	67,2	52.291	62,2
gültige Erst- u. Zweitstimmen¹⁾	99.989	100,0	90.601	100,0	114.706	100,0	103.661	100,0
CSU	38.102	38,1	35.884	39,6	44.684	39,0	41.471	40,0
SPD	25.522	25,5	22.122	24,4	28.742	25,1	24.817	23,9
FREIE WÄHLER	5.609	5,6	4.280	4,7	6.757	5,9	5.532	5,3
GRÜNE	15.093	15,1	12.356	13,6	17.052	14,9	13.972	13,5
FDP	4.264	4,3	7.774	8,6	4.829	4,2	8.866	8,6
DIE LINKE	3.580	3,6	5.165	5,7	3.865	3,4	5.665	5,5
ÖDP	1.995	2,0	1.609	1,8	2.169	1,9	1.722	1,7
REP	330	0,3	592	0,7	390	0,3	677	0,7
NPD	580	0,6	659	0,7	657	0,6	765	0,7
BP	448	0,4	60	0,1	526	0,5	67	0,1
DIE FRANKEN	1.598	1,6	x	x	1.906	1,7	x	x
PIRATEN	2.868	2,9	x	x	3.129	2,7	x	x
DIE VIOLETTEN	x	x	100	0,1	x	x	107	0,1

Bezirkswahl	Stadt Erlangen				Stimmkreis 508			
	2013		2008		2013		2008	
	abs.	in %	abs.	in %	abs.	in %	abs.	in %
Stimmberechtigte	76.143	-	74.582	-	85.962	-	83.776	-
Wähler/Wahlbeteiligung	50.400	66,2	45.604	61,1	57.823	67,3	52.172	62,3
gültige Erst- u. Zweitstimmen¹⁾	99.202	100,0	89.861	100,0	113.841	100,0	102.811	100,0
CSU	34.274	34,5	32.720	36,4	39.824	35,0	37.319	36,3
SPD	27.247	27,5	22.501	25,0	30.524	26,8	25.159	24,5
FREIE WÄHLER	5.781	5,8	4.287	4,8	7.362	6,5	6.369	6,2
GRÜNE	14.172	14,3	13.080	14,6	16.191	14,2	14.765	14,4
FDP	4.604	4,6	8.674	9,7	5.366	4,7	9.799	9,5
DIE LINKE	3.727	3,8	4.891	5,4	4.043	3,6	5.331	5,2
ÖDP	2.887	2,9	2.324	2,6	3.108	2,7	2.470	2,4
REP	416	0,4	683	0,8	490	0,4	782	0,8
NPD	620	0,6	701	0,8	713	0,6	817	0,8
BP	489	0,5	x	x	560	0,5	x	x
DIE FRANKEN	1.954	2,0	x	x	2.337	2,1	x	x
PIRATEN	3.031	3,1	x	x	3.323	2,9	x	x

Gewählter Direktkandidat: Dr. Max Hubmann, CSU

Gewählte Listenkandidatinnen: Gisela Niclas, SPD und Susanne Lender-Cassens, GRÜNE

1) Vollständige Schreibweise der Parteien siehe Fußnoten auf Seite 4 und 5.

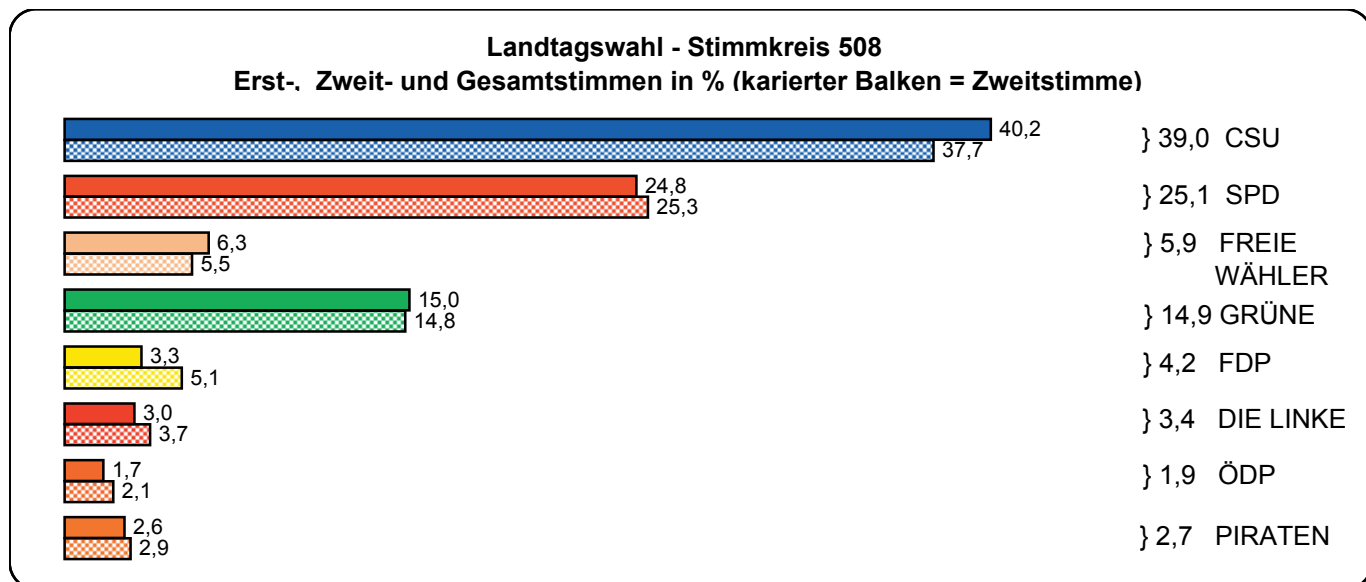
x = Wahlvorschlag stand 2013 bzw. 2008 nicht zur Wahl.

Landtagswahl 2013

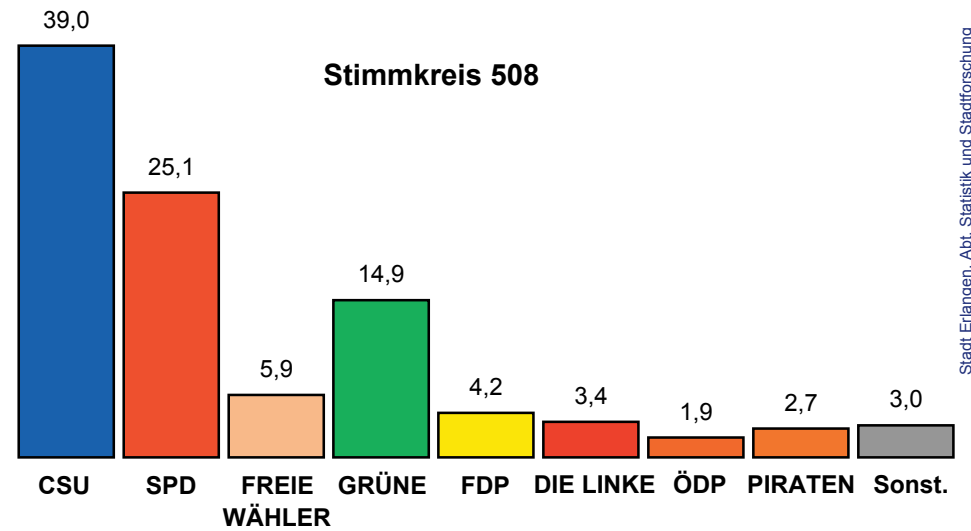
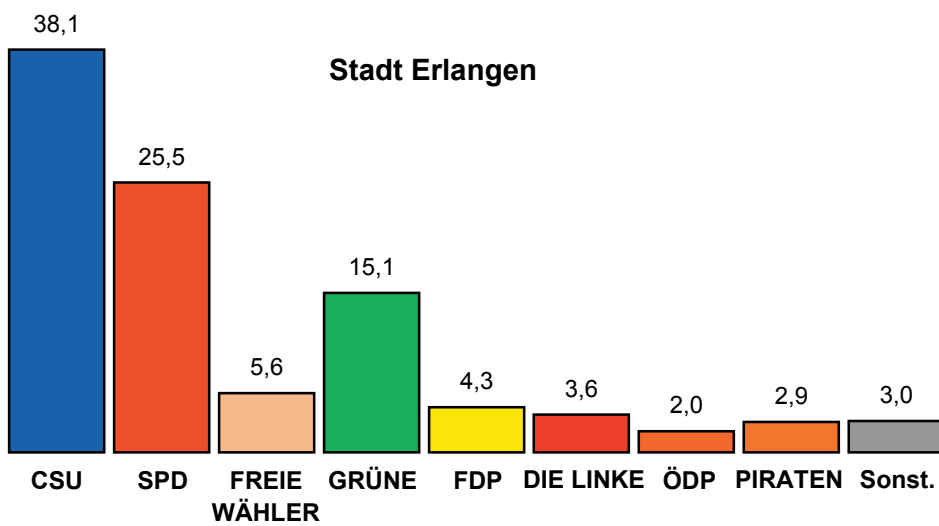
Bezeichnung	Stadt Erlangen				Stimmkreis 508			
	2013		2008		2013		2008	
	abs.	in %	abs.	in %	abs.	in %	abs.	in %
Stimmberechtigte	76.435	-	74.852	-	86.277	-	84.064	-
Wähler/Wahlbeteiligung	50.557	66,1	45.711	61,1	57.994	67,2	52.291	62,2
gültige Erststimmen¹⁾	50.055	100,0	45.412	100,0	57.415	100,0	51.952	100,0
CSU Herrmann Joachim	19.734	39,4	17.856	39,3	23.079	40,2	20.574	39,6
SPD Dees Philipp	12.677	25,3	x	x	14.243	24,8	x	x
Vogel Wolfgang	x	x	11.735	25,8	x	x	13.178	25,4
FREIE WÄHLER Dr. Moll Gunther	3.028	6,0	x	x	3.589	6,3	x	x
Ehrhardt Claudia	x	x	1.921	4,2	x	x	2.544	4,9
GRÜNE Bailey Julia	7.552	15,1	x	x	8.587	15,0	x	x
Dr. Moll Gunther	x	x	6.100	13,4	x	x	6.915	13,3
FDP Schallock Helmut	1.688	3,4	x	x	1.918	3,3	x	x
Dr. Hahn Jörg	x	x	3.784	8,3	x	x	4.316	8,3
DIE LINKE Salzbrunn Anton	1.601	3,2	x	x	1.739	3,0	x	x
Stolpe Dieter	x	x	2.534	5,6	x	x	2.783	5,4
ÖDP Stadelmann Christian	887	1,8	x	x	962	1,7	x	x
Höppel Frank	x	x	832	1,8	x	x	891	1,7
REP Farhad Jan Hakim	154	0,3	x	x	180	0,3	x	x
van Drage Alexander	x	x	312	0,7	x	x	356	0,7
NPD Reeb Marco	287	0,6	x	x	327	0,6	x	x
Paulus Martin	x	x	338	0,7	x	x	395	0,8
BP Haskic Beate	224	0,4	x	x	267	0,5	x	x
DIE FRANKEN Sommerkorn Klaus	864	1,7	x	x	1.036	1,8	x	x
PIRATEN Semm Astrid	1.359	2,7	x	x	1.488	2,6	x	x
gültige Zweitstimmen¹⁾	49.934	100,0	45.189	100,0	57.291	100,0	51.709	100,0
CSU	18.368	36,8	18.028	39,9	21.605	37,7	20.897	40,4
SPD	12.845	25,7	10.387	23,0	14.499	25,3	11.639	22,5
FREIE WÄHLER	2.581	5,2	2.359	5,2	3.168	5,5	2.988	5,8
GRÜNE	7.541	15,1	6.256	13,8	8.465	14,8	7.057	13,6
FDP	2.576	5,2	3.990	8,8	2.911	5,1	4.550	8,8
DIE LINKE	1.979	4,0	2.631	5,8	2.126	3,7	2.882	5,6
ÖDP	1.108	2,2	777	1,7	1.207	2,1	831	1,6
REP	176	0,4	280	0,6	210	0,4	321	0,6
NPD	293	0,6	321	0,7	330	0,6	370	0,7
BP	224	0,4	60	0,1	259	0,5	67	0,1
DIE FRANKEN	734	1,5	x	x	870	1,5	x	x
PIRATEN	1.509	3,0	x	x	1.641	2,9	x	x
DIE VIOLETTEN	x	x	100	0,2	x	x	107	0,2

1) Zur vollständigen Schreibweise der Parteien siehe Fußnoten auf Seite 4 und 5.

Zeichenerklärung: x = Bewerberin/Bewerber bzw. Wahlvorschlag stand 2013 bzw. 2008 nicht zur Wahl.



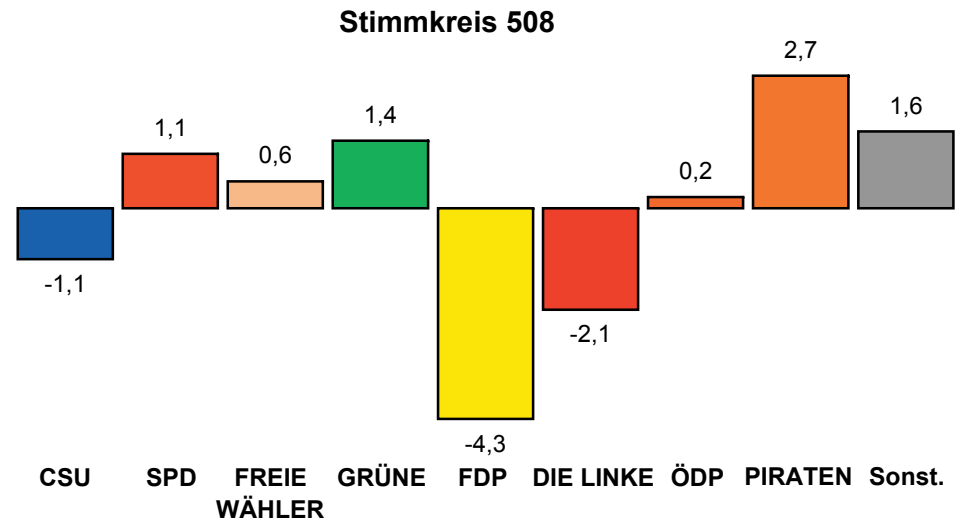
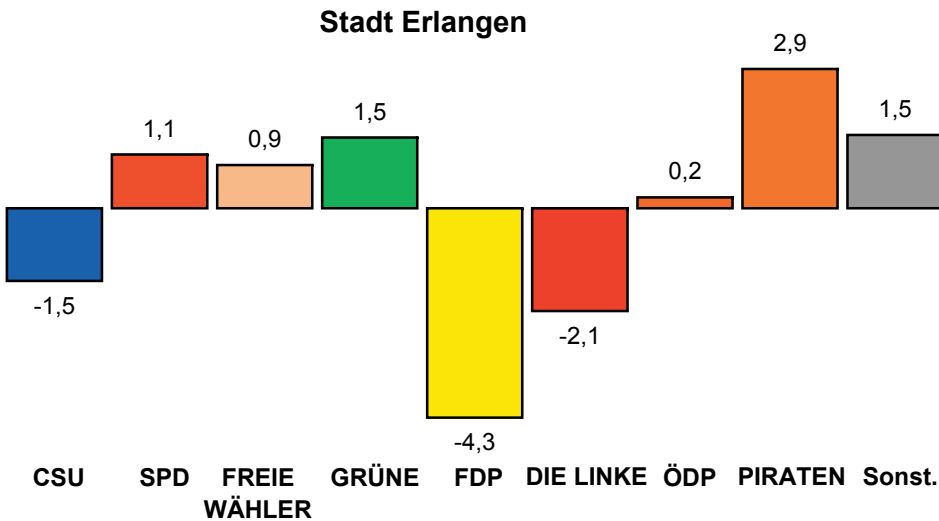
Landtagswahl am 15. September 2013
Stimmanteile in Prozent (Erst- und Zweitstimmen zusammen)



Stadt Erlangen, Abt. Statistik und Stadtforschung

6

Landtagswahl am 15. September 2013
Gewinne/Verluste in Prozentpunkten 2013 zu 2008 (Erst- und Zweitstimmen zusammen) ¹⁾



¹⁾ Die Piratenpartei Deutschland trat 2013 zum ersten Mal zur Landtagswahl an.

Stadt Erlangen, Abt. Statistik und Stadtforschung

Verteilung der gültigen Stimmen auf die Bewerberinnen und Bewerber der Landtagswahl 2013 im Stimmkreis 508

Markierung = "wurde in den neuen Landtag gewählt"

Wahlvor-schlag ¹⁾	Nr. 1: CSU		Nr. 2: SPD		Nr. 3: FREIE WÄHLER		Nr. 4: GRÜNE		Nr. 5: FDP		Nr. 6: DIE LINKE	
Stimmkreis-bewerber/in absolut	Herrmann Joachim 23.079		Dees Philipp 14.243		Dr. Moll Gunther 3.589		Bailey Julia 8.587		Schallock Helmut 1.918		Salzbrunn Anton 1.739	
in %	40,2		24,8		6,3		15,0		3,3		3,0	
Wahlkreis-bewerber/in	Dr. Söder	13.952	Schmitt-Bussinger	3.652	Dr. Bauer	993	Osgyan	2.172	Rohde	1.515	Schönweiß	553
	Guttenberger	1.100	Schuster	1.230	Kratzer	79	Stümpfig	1.218	Hessel	219	Frank	32
	Herold	95	Weikert	434	Dr. Tiedtke	71	Schwämmlein	53	Neuner	26	Reimann	420
	Freller	251	Arnold	291	Prell	219	Ganserer	513	Peter	36	Gottwald	46
	Fröhlich-Müller	264	Hiersemann	5.258	Schmidt	275	Hayn	49	Meier	40	Ehnes	525
	Schalk	94	Bergmann	192	Forman	69	Dobbert	65	Ulrich	40	Greim	35
	Imhof	295	Dösel	97	Dörfler	45	Kuhl	111	Hanel	10	Gerbig	37
	Ströbel	125	Ehrhardt	216	Hauber	35	Dittrich	436	Kittel	608	Stadlbauer	179
	Latson	79	Dumler	68	Huber	12	Schikora	27	Will	6	Özcan	38
	Dünkel	64	Scheuenstuhl	235	Schenkel	754	Peiffer	71	Anacker	59	Lüdemann	21
	Winkler	68	Tasdelen	342	Feisthammel	19	Wening	2.746	Kelch	20	Dr. Lefrank	14
	Nussel	1.384	Nagel	52	Weiß	7	Gaubitz	54	Dr. Dunker	81	Gürpinar	45
	Brückner	262	Krug	54	Stumpf	27	Sauer	69	Dr. Kumar	42	Förster	5
	Brandenstein	2.337	Seiß de Caicedo	75	Hack	21	Thomas	93	Dr. Eipper	19	Özen	2
	Bauer	101	Beringer	176	Möller	70	Turhan	81	Kramer	38	Pfahler	9
	Westphal	36	Weidinger	246	Lau	67	Oerter	44	Silberer	2	Huber	14
	Lay	71	Kießling	43	Dr. Welker	114	Düker	79	Horrolt	24	Stroheker	17
	Schellhas	30	Alexie	33	Sturm	5	Waltherm	56	Günzel	6	Schäfer	12
	Felßner	120	Sussmann	75	Zander	197	Holluba-Rau	37	von Meding	9	Gruber	8
	Kanczarek	182	Hurle	1.336	Dr. Bihler	12	Friedel	266	Bartram	17	Schedel-Gschwendtner	12
Höllriegl	35	Dötschel	57	Rathjen	4	Deinbeck	64	Scheler	6	Rettlinger	18	
Schmidt	85	Lagoutou	59	Ferber	7	Dr. Burkhardt	30	Dassler	71	Wangerin	66	
Hergenröder	266	Segert	163	Schuller	32	Hofmann	73	Riedl	5	Escherich	2	
Liste*)	309		115		34		58		12		16	
zusammen in %	21.605 37,7		14.499 25,3		3.168 5,5		8.465 14,8		2.911 5,1		2.126 3,7	
insgesamt in %	44.684 39,0		28.742 25,1		6.757 5,9		17.052 14,9		4.829 4,2		3.865 3,4	

¹⁾ **CSU** = Christlich-Soziale Union in Bayern e.V.; **SPD** = Sozialdemokratische Partei Deutschlands; **FREIE WÄHLER** = FREIE WÄHLER Bayern e. V.; **GRÜNE** = BÜNDNIS 90/DIE GRÜNEN; **FDP** = Freie Demokratische Partei; **DIE LINKE** = DIE LINKE. - *) Ohne Kennzeichnung einer bestimmten Bewerberin oder eines bestimmten Bewerbers.

noch: Verteilung der gültigen Stimmen auf die Bewerberinnen und Bewerber der Landtagswahl 2013 im Stimmkreis 508

Markierung = "wurde in den neuen Landtag gewählt"

Wahlvor- schlag ¹⁾	Nr. 7: ÖDP		Nr. 8: REP		Nr. 9: NPD		Nr. 10: BP		Nr. 11: DIE FRANKEN		Nr. 12: PIRATEN	
Stimmkreis- bewerber/in absolut in %	Stadelmann Christian 962 1,7		Farhad Jan Hakim 180 0,3		Reeb Marco 327 0,6		Haskic Beate 267 0,5		Sommerkorn Klaus 1.036 1,8		Semm Astrid 1.488 2,6	
Wahlkreis- bewerber/in	Forster	222	Rumbucher	68	Ollert	166	Cerveny	60	Gattenlöhner R.	268	Kotzian	426
	Osterlänger	54	Krauthansl	17	Vahlberg	40	Abele-Kloha	9	Brandl	47	Grandrath	166
	Ebert	21	Zwittmeier	4	Meise	23	Gerken	17	Dorsch	55	Kegel	82
	Reinhart	298	Schulze	4	Heiß	10	Matschewsky	5	Kistler	64	Kubisch	18
	Hermann	31	Schumann	2	Rübel	29	Brendecke	17	Nikol	29	Stiefel	256
	Wolkerdorfer	53	Grüner	7	Schelle	8	Fifeik	13	Wagner	25	Vogel	78
	Schilling	202	Holler	1	Mayr	6	Grimke	5	Weiner	58	Möhrlein	42
	Jäger	3	Waßmann	3	Langen	12	Henck-Wagler	2	Bosch-Armbrüster	16	Beck	54
	May	7	Hegeler H.	3	Rorich	9	Kral	10	Schröder	77	Betz	23
	Schmotz C.	1	Reif	6	Engelmann	10	Loos R.	7	Burkert	59	Bocklage	15
	Gruber	9	Staszewski S.	6	Steinbeck	13	Mauderer	6	Gattenlöhner E.	25	Beß	19
	Schrollinger	41	Nagler S.	55			Egner	4	Raber	19	Rosenberg	33
	Dr. Schweiger	22	Kitzberger	3			Enderl	3	Winter-Kretschmar	26	Michelson	101
	Ullmann	130	Kröger	8			Fischer	9	Bartlitz	53	Dörflein	20
	Kunz	15	Hegeler B.	1			Graf	11	Winter	8	Winter	43
	Scherer	11	Pflaumer	3			Kern-Herakovic	2	Bein	23	Heidingsfelder	22
	Dr. v. Blumenthal	9	Pattas	4			Schleicher	10	Gsänger	8	Karch	24
	Vitzthum	28	Meyer	0			Stohanzl	2			Schüller	4
	Forstmeier	4	Nagler V.	15			Theuerkauf	3			Dr. Dietert	92
	Kleemann	14	Staszewski A.	0			Tudyka	3			Wunschlik	42
	Schmotz Z.	1	Endres	0			Weigand	4			Windisch	13
	Müller	4	Gretzbach	0			Haskic	52			Rudert	21
	Mayer	20	Jordan	0			Loos E.	3			Herrmann	30
Liste*)		7		0		4		2		10		17
zusammen		1.207		210		330		259		870		1.641
in %		2,1		0,4		0,6		0,5		1,5		2,9
insgesamt		2.169		390		657		526		1.906		3.129
in %		1,9		0,3		0,6		0,5		1,7		2,7

¹⁾ **ÖDP** = Ökologisch-Demokratische Partei; **REP** = Die Republikaner; **NPD** = Nationaldemokratische Partei Deutschlands; **BP** = Bayernpartei; **Die Franken** = Partei für Franken; **PIRATEN** = Piratenpartei Deutschland. - *) Ohne Kennzeichnung einer bestimmten Bewerberin oder eines bestimmten Bewerbers.

Ergebnis der Landtagswahl 2013 in den Erlanger Stimmbezirken

Stimmbezirk ¹⁾	Stimm- berech- tigte	Wahl- beteili- gung ²⁾ in %	Wähler	von den gültigen Stimmen entfielen auf den Wahlkreisvorschlag ³⁾														
				Nr. 1: CSU			Nr. 2: SPD			Nr. 3: FREIE WÄHLER			Nr. 4: GRÜNE			Nr. 5: FDP		
				Erst- stimmen	Zweit- stimmen	zus. in %	Erst- stimmen	Zweit- stimmen	zus. in %	Erst- stimmen	Zweit- stimmen	zus. in %	Erst- stimmen	Zweit- stimmen	zus. in %	Erst- stimmen	Zweit- stimmen	zus. in %
				4	5	6	7	8	9	10	11	12	13	14	15	16	17	18
010 Altstadt-Nord	865	53,6	323	97	86	28,4	83	95	27,6	26	17	6,7	72	65	21,3	8	15	3,6
011 Altstadt-Ost	639	53,0	228	67	59	28,1	58	57	25,6	8	6	3,1	58	60	26,3	8	10	4,0
012 Altstadt-West	680	48,2	223	65	59	27,8	52	53	23,5	11	8	4,3	49	42	20,4	10	16	5,8
020 Markgrafenstadt-Mitte	724	48,3	238	60	52	23,8	57	57	24,3	0	12	2,6	67	71	29,4	28	19	10,0
021 Markgrafenstadt-Ost	955	57,0	349	108	106	30,9	93	79	24,8	20	19	5,6	68	66	19,3	20	26	6,6
022 Markgrafenstadt-West	786	54,8	298	83	78	27,3	73	68	23,9	12	10	3,7	71	81	25,8	16	19	5,9
030 Rathausplatz	927	51,9	322	112	106	34,2	71	74	22,8	21	13	5,3	61	54	18,1	10	11	3,3
040 Tal	725	44,3	240	65	61	26,6	76	78	32,6	19	11	6,3	33	29	13,1	4	7	2,3
100 Heiligenloh-Nord	766	65,3	346	112	116	33,3	99	92	27,9	22	23	6,6	65	62	18,6	19	19	5,6
101 Heiligenloh-Mitte	760	62,4	306	121	118	39,4	73	69	23,4	20	17	6,1	55	48	17,0	8	16	4,0
102 Heiligenloh-Süd	795	68,6	359	140	130	37,8	90	96	26,1	24	19	6,0	57	53	15,4	8	12	2,8
110 St. Johann	627	53,7	231	74	68	30,9	56	61	25,5	17	9	5,7	32	31	13,7	10	13	5,0
111 Alterlangen-Nord	807	60,4	331	105	94	30,4	104	126	35,1	24	22	7,0	56	39	14,5	11	14	3,8
112 Alterlangen-Süd	672	68,4	316	144	130	43,6	74	82	24,8	16	16	5,1	51	45	15,3	8	11	3,0
120 Steinforst-Nord	757	47,2	288	105	97	35,9	83	76	28,3	15	17	5,7	27	29	10,0	6	12	3,2
121 Steinforst-Mitte	755	44,5	262	90	89	34,5	73	72	27,9	11	11	4,2	35	35	13,5	6	11	3,3
122 Steinforst-Süd	1.014	59,7	433	164	163	38,4	138	131	31,6	16	19	4,1	57	59	13,6	9	9	2,1
200 Burgberg-West	1.134	60,3	397	159	133	37,2	94	98	24,4	28	22	6,4	59	63	15,5	28	45	9,3
201 Burgberg-Ost	983	63,7	376	158	143	40,7	84	88	23,3	31	20	6,9	54	55	14,7	22	36	7,8
210 Meilwald	918	65,2	449	231	220	51,6	95	102	22,5	20	12	3,7	45	40	9,7	23	33	6,4
220 Sieglitzhof-West	957	64,3	383	164	143	40,6	87	88	23,1	20	14	4,5	58	69	16,8	12	31	5,7
221 Sieglitzhof-Nord	748	64,9	324	144	125	42,2	89	96	29,0	18	11	4,5	34	40	11,6	14	22	5,6
222 Im Heuschlag	878	66,0	420	151	143	35,1	113	108	26,4	28	21	5,8	78	88	19,8	16	25	4,9
223 Sieglitzhof-Ost	806	66,2	315	123	100	35,5	80	87	26,6	16	14	4,8	52	53	16,7	17	23	6,4
230 Löwenich-West	637	71,1	317	102	87	29,9	82	86	26,5	16	18	5,4	70	59	20,4	14	23	5,8
231 Löwenich-Ost	703	67,2	318	110	94	32,4	73	79	24,1	19	17	5,7	62	54	18,4	21	33	8,6
240 Löhestrasse	783	51,7	297	94	83	30,1	94	85	30,4	11	6	2,9	49	55	17,7	13	25	6,5
241 Drausnickstraße-Ost	712	52,8	298	105	92	33,2	85	93	30,0	18	13	5,2	47	55	17,2	4	9	2,2
242 Buckenhofer Siedlung	546	58,6	220	72	70	32,7	66	69	31,1	13	12	5,8	43	41	19,4	3	7	2,3
253 Stubenloh Nord	670	65,5	305	78	78	25,9	83	67	24,9	24	18	7,0	73	79	25,2	10	16	4,3
254 Stubenloh Mitte	678	60,4	260	79	68	28,4	63	71	25,9	17	18	6,8	56	54	21,3	11	16	5,2
255 Stubenloh Süd	739	63,0	317	123	118	38,3	84	84	26,7	19	16	5,6	52	52	16,5	11	13	3,8
300 Zeppelinstr.-Nord	1.002	59,1	389	134	130	34,3	109	109	28,3	25	22	6,1	63	60	16,0	14	16	3,9
301 Röthelheim-Mitte	778	53,6	294	88	84	29,5	83	85	28,8	20	12	5,5	57	49	18,2	14	15	5,0
302 Röthelheim-Nord	747	55,5	269	89	72	30,1	89	88	33,1	17	12	5,4	30	41	13,3	11	15	4,9
304 Röthelheim-West	715	52,5	270	90	84	32,7	93	88	34,0	12	9	3,9	39	45	15,8	2	1	0,6
305 Röthelheim-Süd	640	58,0	269	70	66	25,4	75	78	28,6	21	12	6,2	59	59	22,1	9	13	4,1
320 Sebaldu-Nord	871	59,7	365	118	118	32,6	107	89	27,1	20	20	5,5	53	67	16,6	19	17	5,0
321 Sebaldu-Mitte	672	54,8	273	91	82	31,9	79	80	29,3	21	20	7,6	43	42	15,7	10	14	4,4
322 Sebaldu-Süd	621	66,2	297	113	103	37,0	82	87	28,9	9	6	2,6	48	48	16,4	6	12	3,1
323 Sebaldu-West	735	61,5	306	105	105	34,7	83	80	26,9	21	21	6,9	39	38	12,7	11	15	4,3
330 Röthelheimpark-Nord	1.091	55,4	428	145	140	33,7	104	103	24,5	29	27	6,6	74	72	17,3	18	23	4,9
333 Röthelheimpark-Mitte	1.273	72,4	615	189	183	30,5	159	140	24,5	38	22	4,9	143	165	25,3	30	47	6,3
334 Röthelheimpark-Süd	847	57,0	394	119	102	28,3	83	94	22,7	26	25	6,5	90	86	22,6	11	14	3,2
400 Anger-Mitte	735	38,9	227	82	86	37,2	58	54	24,8	11	7	4,0	28	26	11,9	4	6	2,2
401 Anger-Ost	750	39,8	233	84	77	35,0	56	55	24,1	16	17	7,2	31	30	13,3	5	8	2,8
402 Anger-Süd	710	40,4	245	96	91	38,8	64	64	26,6	12	15	5,6	24	25	10,2	2	6	1,7
403 Isarstrasse	788	32,9	219	79	85	38,1	61	49	25,6	9	7	3,7	27	27	12,6	9	10	4,4
404 Anger-West	996	48,8	365	140	130	37,3	104	101	28,3	20	17	5,1	47	50	13,4	17	21	5,2

Stimmbezirk ¹⁾	1	2	3	4	5	6	7	8	9	10	11	12	13	14	15	16	17	18
410 Rathenau-Ost	927	58,8	381	136	125	34,7	97	92	25,1	14	15	3,9	70	77	19,5	14	17	4,1
411 Hans-Geiger-Strasse	687	51,7	273	90	78	31,3	86	86	32,1	11	11	4,1	32	33	12,1	9	8	3,2
412 Aufseßstrasse-Süd	650	44,5	234	103	85	41,3	60	59	26,2	4	12	3,5	26	22	10,5	6	9	3,3
413 Rathenau-West	738	46,9	272	97	86	34,6	85	82	31,6	9	8	3,2	38	41	14,9	8	12	3,8
420 Gerh.-Hauptmann-Str.	907	42,4	286	100	97	34,6	87	87	30,6	9	15	4,2	29	27	9,8	9	9	3,2
421 Schönfeld-Nord	767	51,0	296	120	110	39,7	60	63	21,2	19	18	6,4	23	25	8,3	10	8	3,1
422 Schönfeld-Ost	779	49,3	281	113	112	41,0	75	69	26,2	15	11	4,7	24	25	8,9	6	9	2,7
423 Schönfeld-West	725	40,0	229	91	87	39,6	56	63	26,4	13	14	6,0	27	22	10,9	4	5	2,0
430 Forschungszentrum	803	58,0	322	119	118	37,6	91	87	28,2	17	17	5,4	35	32	10,6	16	16	5,1
440 Bruck	865	50,0	329	133	120	38,9	83	78	24,8	15	16	4,8	42	44	13,2	11	13	3,7
444 Bachfeld-Süd	911	54,3	317	131	123	40,8	84	81	26,5	25	28	8,5	41	35	12,2	7	13	3,2
445 Bachfeld-Nord	1.411	45,3	483	202	190	41,2	130	126	26,9	19	16	3,7	49	53	10,7	10	17	2,8
450 Bunsenstrasse	737	58,3	315	132	125	41,3	76	82	25,4	17	12	4,7	43	39	13,2	9	12	3,4
451 Bierlach-Ost	724	33,7	201	84	74	39,7	50	50	25,1	10	9	4,8	15	18	8,3	4	8	3,0
452 Bierlach-Süd	663	54,3	254	95	93	37,4	69	80	29,6	13	11	4,8	47	40	17,3	0	3	0,6
454 Bierlach-West	633	42,7	206	77	76	37,5	56	55	27,2	8	9	4,2	28	32	14,7	5	5	2,5
500 Eltersdorf-Nord	646	51,1	261	124	117	47,1	57	62	23,2	21	23	8,6	25	24	9,6	9	9	3,5
501 Eltersdorf-Ost	628	63,5	316	137	137	44,1	71	66	22,1	22	16	6,1	32	34	10,6	8	9	2,7
502 Eltersdorf-Süd	634	66,8	309	140	136	45,0	76	72	24,1	10	13	3,7	38	33	11,6	6	10	2,6
503 Eltersdorf-West	795	65,4	398	198	188	49,3	86	99	23,6	19	19	4,9	45	38	10,6	9	12	2,7
520 Tennenlohe-Nord	755	76,0	392	150	139	37,1	120	116	30,3	18	12	3,9	54	58	14,4	9	18	3,5
521 Tennenlohe-Ost	680	73,4	342	167	157	48,3	76	83	23,7	19	18	5,5	29	33	9,2	13	11	3,6
522 Tennenlohe-Süd	971	63,6	428	184	176	42,3	88	86	20,4	29	23	6,1	57	52	12,8	19	22	4,8
523 Tennenlohe-Mitte	779	69,6	357	155	146	42,3	100	97	27,7	23	18	5,8	27	31	8,1	11	15	3,7
610 Frauenaarach-Nord	927	66,0	424	188	177	43,3	97	106	24,1	18	25	5,1	56	50	12,6	21	17	4,5
611 Frauenaarach-Süd	857	58,5	390	149	149	38,6	126	117	31,5	21	20	5,3	42	49	11,8	6	6	1,6
612 Frauenaarach-West	789	54,0	345	146	137	41,7	80	84	24,2	31	25	8,2	35	37	10,6	7	9	2,4
620 Kriegenbrunn	988	66,8	469	231	221	48,6	100	108	22,4	34	32	7,1	43	41	9,0	10	20	3,2
630 Hüttendorf	490	69,1	261	146	140	55,3	55	49	20,1	24	24	9,3	15	20	6,8	5	8	2,5
700 Kosbach	1.118	70,1	555	295	275	51,9	101	94	17,7	43	44	7,9	62	61	11,2	10	31	3,7
710 In der Reuth	799	63,5	304	142	126	44,3	83	81	27,1	20	14	5,6	28	31	9,8	18	28	7,6
760 Büchenbach-Dorf	863	59,0	365	184	181	50,6	58	69	17,6	20	17	5,1	48	42	12,5	6	6	1,7
761 Am Europakanal-Süd	931	36,7	273	102	97	37,3	69	68	25,7	18	14	6,0	17	14	5,8	6	10	3,0
762 Frauenaaracher Str.	756	31,7	202	82	72	38,3	45	46	22,6	8	8	4,0	29	32	15,2	9	9	4,5
770 Büchenbacher Anlage	1.026	48,5	383	160	158	42,9	97	103	27,0	19	8	3,6	42	30	9,7	8	11	2,6
771 Odenwaldallee	755	38,7	251	96	89	37,5	75	73	30,0	8	9	3,4	24	30	11,0	6	10	3,2
772 Würzburger-Ring-West	688	44,1	225	85	77	37,1	62	58	27,5	7	7	3,2	15	20	8,0	5	6	2,5
773 Am Europakanal-Nord	996	38,1	309	115	114	37,6	89	88	29,1	12	12	3,9	30	25	9,0	9	10	3,1
774 Frankenwaldallee	725	50,0	277	126	118	45,0	64	68	24,4	10	15	4,6	38	36	13,7	4	3	1,3
781 Heinrich-Kirchner-Straße	959	50,1	366	119	123	33,7	88	90	24,8	17	12	4,0	73	65	19,2	10	11	2,9
782 Dompropststr.	758	54,7	324	120	115	36,5	89	90	27,8	17	16	5,1	49	47	14,9	4	4	1,2
784 Am Dummetsweiher	720	77,2	414	137	125	32,0	120	111	28,2	16	17	4,0	88	92	22,0	18	23	5,0
785 Am Kornfeld	844	73,6	515	171	163	32,6	146	147	28,6	40	30	6,8	106	108	20,9	9	21	2,9
801 Dechsendorf-Nordwest	795	65,0	387	160	160	41,7	95	103	25,8	39	26	8,5	52	48	13,0	7	12	2,5
811 Dechsendorf-Nordost	884	70,6	468	232	213	48,1	95	101	21,2	20	23	4,6	57	47	11,2	21	28	5,3
812 Dechsendorf-Süd	835	63,5	373	180	176	48,2	69	71	19,0	22	22	6,0	55	52	14,5	13	18	4,2
<i>Summe Urnenwähler</i>		56,0	30.909	11.881	11.148	37,7	7.936	7.957	26,0	1.750	1.536	5,4	4.521	4.501	14,8	1.024	1.421	4,0
<i>Summe Briefwähler</i>		92,1	19.648	7.853	7.220	38,7	4.741	4.888	24,7	1.278	1.045	6,0	3.031	3.040	15,6	664	1.155	4,7
Erlangen	76.435	66,1	50.557	19.734	18.368	38,1	12.677	12.845	25,5	3.028	2.581	5,6	7.552	7.541	15,1	1.688	2.576	4,3
zusätzlich Möhrendorf	3.521	76,4	2.689	1.183	1.114	43,1	510	581	20,5	229	213	8,3	457	394	16,0	93	162	4,8
zusätzlich Heroldsberg	6.321	75,1	4.748	2.162	2.123	45,6	1.056	1.073	22,7	332	374	7,5	578	530	11,8	137	173	3,3
ergibt Stimmkreis 508	86.277	67,2	57.994	23.079	21.605	39,0	14.243	14.499	25,1	3.589	3.168	5,9	8.587	8.465	14,9	1.918	2.911	4,2

1) Grenzen der Stimmbezirke siehe Karte letzte Seite. - 2) In den Stimmbezirken und für Summe Urnenwähler: Wähler ohne Wahrscheinlichkeit in % der Stimmberechtigten ohne Wahrscheinlichkeit. Für Summe Briefwahl: Wähler mit Wahrscheinlichkeit in % der Stimmberechtigten mit Wahrscheinlichkeit. Für Gesamtstadt/Kreis 508: Alle Wähler in % aller Stimmberechtigten. - 3) Bei den Relativzahlen sind geringe Abweichungen wg. Rundung möglich; vollst. Schreibweise der Wahlvorschläge siehe Fußnoten auf Seite 4 und 5.

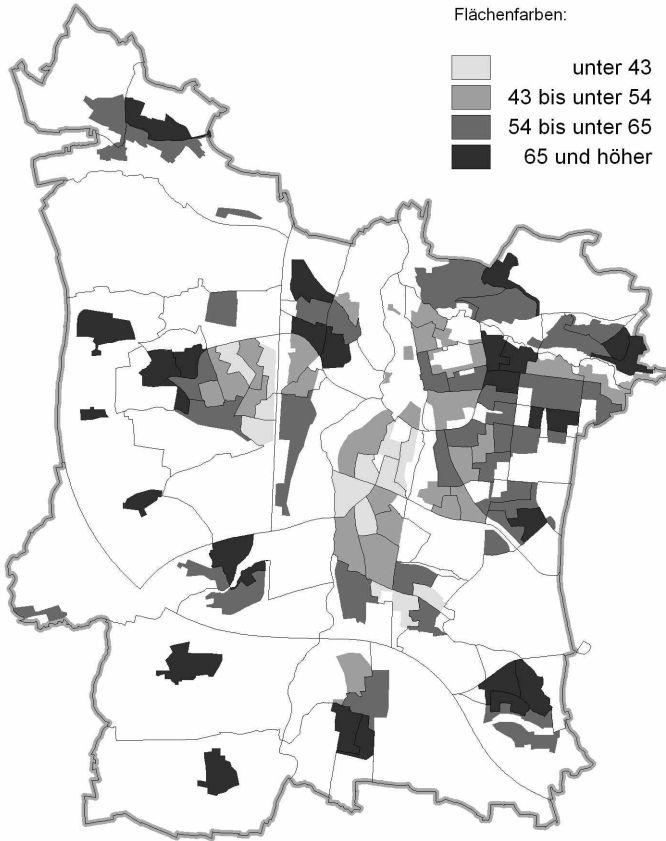
noch: Ergebnis der Landtagswahl 2013 in den Erlanger Stimmbezirken

Stimmbezirk ¹⁾	von den gültigen Stimmen entfielen auf den Wahlkreisvorschlag ²⁾																				
	Nr. 6: DIE LINKE			Nr. 7: ÖDP			Nr. 8: REP			Nr. 9: NPD			Nr. 10: BP			Nr. 11: DIE FRANKEN			Nr. 12: PIRATEN		
	Erst-	Zweit-	zus.	Erst-	Zweit-	zus.	Erst-	Zweit-	zus.	Erst-	Zweit-	zus.	Erst-	Zweit-	in %	Erst-	Zweit-	zus.	Erst-	Zweit-	zus.
	stimmen		in %	stimmen		in %	stimmen		in %	stimmen		in %	stimmen			stimmen		in %	stimmen		in %
19	20	21	22	23	24	25	26	27	28	29	30	31	32	33	34	35	36	37	38	39	
010 Altstadt-Nord	13	17	4,7	4	6	1,6	1	1	0,3	1	2	0,5	2	1	0,5	3	2	0,8	13	14	4,2
011 Altstadt-Ost	7	14	4,7	1	1	0,4	0	0	0,0	1	1	0,4	1	1	0,4	4	4	1,8	12	11	5,1
012 Altstadt-West	15	21	8,1	6	6	2,7	0	0	0,0	0	0	0,0	0	2	0,4	3	3	1,3	12	13	5,6
020 Markgrafentadt-Mitte	10	12	4,7	4	3	1,5	0	0	0,0	2	1	0,6	0	0	0,0	1	0	0,2	7	7	3,0
021 Markgrafentadt-Ost	8	13	3,0	6	12	2,6	4	0	0,6	1	2	0,4	2	2	0,6	4	2	0,9	14	18	4,6
022 Markgrafentadt-West	12	14	4,4	9	12	3,6	0	0	0,0	0	0	0,0	2	1	0,5	1	1	0,3	13	13	4,4
030 Rathausplatz	17	25	6,6	7	5	1,9	0	0	0,0	2	2	0,6	2	3	0,8	3	3	0,9	14	21	5,5
040 Tal	10	15	5,3	7	8	3,2	1	1	0,4	2	3	1,1	1	1	0,4	5	5	2,1	15	16	6,6
100 Heiligenloh-Nord	9	11	2,9	4	7	1,6	0	1	0,1	0	0	0,0	1	1	0,3	5	2	1,0	8	6	2,0
101 Heiligenloh-Mitte	8	11	3,1	2	6	1,3	1	1	0,3	2	2	0,7	2	3	0,8	4	4	1,3	7	8	2,5
102 Heiligenloh-Süd	12	14	3,6	10	11	2,9	0	0	0,0	3	3	0,8	5	5	1,4	5	8	1,8	4	5	1,3
110 St. Johann	13	18	6,8	5	6	2,4	0	0	0,0	1	1	0,4	0	0	0,0	5	3	1,7	16	20	7,8
111 Alterlangen-Nord	5	6	1,7	7	8	2,3	2	3	0,8	1	1	0,3	1	1	0,3	6	4	1,5	6	9	2,3
112 Alterlangen-Süd	7	8	2,4	8	12	3,2	0	0	0,0	2	2	0,6	0	0	0,0	3	2	0,8	3	4	1,1
120 Steinforst-Nord	19	27	8,2	5	3	1,4	1	1	0,4	4	3	1,2	3	2	0,9	9	6	2,7	6	6	2,1
121 Steinforst-Mitte	13	15	5,4	5	6	2,1	0	0	0,0	5	3	1,5	3	6	1,7	9	6	2,9	9	6	2,9
122 Steinforst-Süd	14	17	3,6	6	6	1,4	4	4	0,9	1	1	0,2	1	2	0,4	6	4	1,2	11	10	2,5
200 Burgberg-West	6	9	1,9	10	10	2,5	0	0	0,0	0	1	0,1	2	3	0,6	3	2	0,6	4	7	1,4
201 Burgberg-Ost	8	9	2,3	2	4	0,8	0	0	0,0	1	1	0,3	2	1	0,4	1	3	0,5	7	9	2,2
210 Meilwald	6	8	1,6	5	5	1,1	2	2	0,5	1	3	0,5	1	2	0,3	5	3	0,9	5	5	1,1
220 Sieglitzhof-West	7	7	1,8	6	7	1,7	0	1	0,1	1	1	0,3	3	4	0,9	5	3	1,1	15	11	3,4
221 Sieglitzhof-Nord	4	9	2,0	0	2	0,3	0	1	0,2	0	0	0,0	1	0	0,2	5	6	1,7	9	8	2,7
222 Im Heuschlag	7	9	1,9	6	7	1,6	2	1	0,4	2	2	0,5	3	3	0,7	6	4	1,2	8	7	1,8
223 Sieglitzhof-Ost	12	11	3,7	4	8	1,9	0	0	0,0	0	1	0,2	2	3	0,8	6	6	1,9	3	7	1,6
230 Löwenich-West	16	19	5,5	4	5	1,4	0	0	0,0	1	2	0,5	1	0	0,2	1	1	0,3	10	16	4,1
231 Löwenich-Ost	8	10	2,9	8	7	2,4	0	0	0,0	1	0	0,2	0	1	0,2	2	3	0,8	11	17	4,4
240 Löhestrasse	11	11	3,7	8	9	2,9	0	0	0,0	2	2	0,7	2	2	0,7	2	4	1,0	10	10	3,4
241 Drausnickstraße-Ost	16	14	5,1	4	4	1,3	3	3	1,0	0	0	0,0	0	0	0,0	4	4	1,3	11	9	3,4
242 Buckenhofer Siedlung	7	11	4,1	3	3	1,4	0	0	0,0	1	1	0,5	1	0	0,2	4	2	1,4	3	2	1,2
253 Stubenloh Nord	15	23	6,3	6	4	1,7	1	1	0,3	0	0	0,0	1	0	0,2	3	1	0,7	11	11	3,6
254 Stubenloh Mitte	11	8	3,7	4	5	1,7	2	1	0,6	1	1	0,4	2	2	0,8	4	4	1,5	8	11	3,7
255 Stubenloh Süd	8	8	2,5	2	7	1,4	0	0	0,0	3	3	1,0	2	2	0,6	4	2	1,0	7	10	2,7
300 Zeppelinstr.-Nord	11	15	3,4	6	10	2,1	1	0	0,1	2	2	0,5	0	0	0,0	7	6	1,7	13	15	3,6
301 Röthelheim-Mitte	10	17	4,6	1	5	1,0	0	0	0,0	1	1	0,3	5	3	1,4	7	7	2,4	8	12	3,4
302 Röthelheim-Nord	7	9	3,0	8	11	3,6	2	2	0,7	1	0	0,2	3	1	0,7	5	5	1,9	7	10	3,2
304 Röthelheim-West	8	10	3,4	8	8	3,0	1	2	0,6	4	3	1,3	0	0	0,0	6	9	2,8	4	6	1,9
305 Röthelheim-Süd	12	18	5,6	4	5	1,7	2	2	0,7	2	3	0,9	1	0	0,2	7	6	2,4	6	5	2,1
320 Sebaldu-Nord	11	14	3,5	10	15	3,5	1	0	0,1	1	1	0,3	1	2	0,4	6	6	1,7	14	13	3,7
321 Sebaldu-Mitte	7	8	2,8	4	8	2,2	1	0	0,2	1	0	0,2	2	3	0,9	2	2	0,7	10	13	4,2
322 Sebaldu-Süd	14	15	5,0	3	3	1,0	2	2	0,7	2	2	0,7	2	1	0,5	2	6	1,4	8	8	2,7
323 Sebaldu-West	15	14	4,8	2	5	1,2	2	2	0,7	3	3	1,0	2	1	0,5	5	2	1,2	15	17	5,3
330 Röthelheimpark-Nord	13	16	3,4	13	13	3,1	1	1	0,2	1	1	0,2	1	1	0,2	8	4	1,4	17	20	4,4
333 Röthelheimpark-Mitte	9	10	1,6	21	26	3,9	0	0	0,0	2	1	0,2	0	0	0,0	1	1	0,2	16	16	2,6
334 Röthelheimpark-Süd	31	29	7,7	6	9	1,9	1	1	0,3	6	5	1,4	2	3	0,6	7	8	1,9	12	10	2,8
400 Anger-Mitte	9	15	5,3	7	7	3,1	2	2	0,9	2	1	0,7	8	6	3,1	4	6	2,2	11	10	4,6
401 Anger-Ost	17	21	8,3	4	2	1,3	2	4	1,3	1	1	0,4	1	1	0,4	9	7	3,5	6	5	2,4
402 Anger-Süd	21	19	8,3	5	4	1,9	1	0	0,2	3	3	1,2	3	5	1,7	6	2	1,7	5	6	2,3
403 Isarstrasse	15	21	8,4	2	2	0,9	0	2	0,5	0	2	0,5	0	0	0,0	7	5	2,8	6	5	2,6
404 Anger-West	17	20	5,1	3	6	1,2	2	3	0,7	2	1	0,4	0	0	0,0	2	1	0,4	9	11	2,8

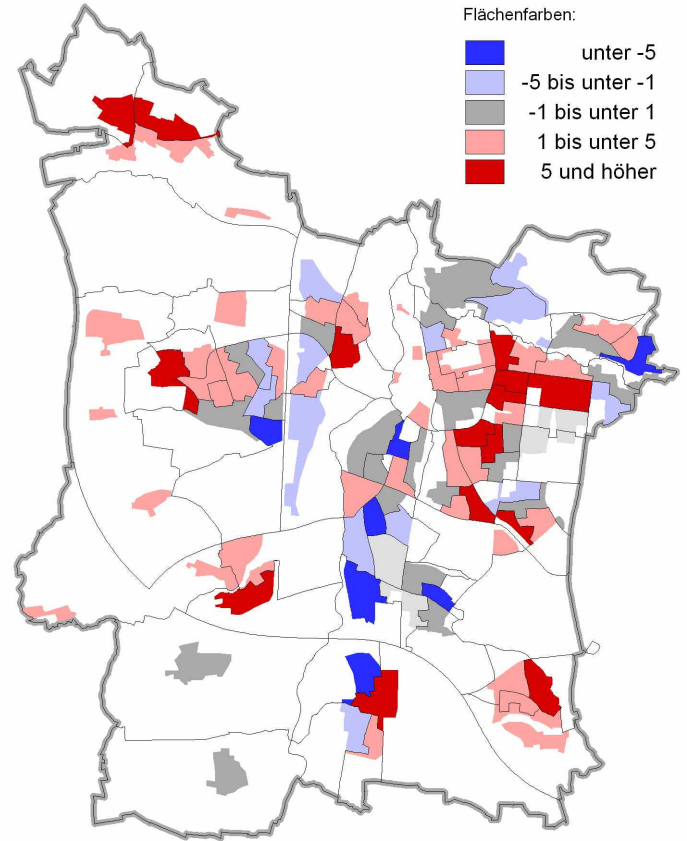
Stimmbezirk ¹⁾	19	20	21	22	23	24	25	26	27	28	29	30	31	32	33	34	35	36	37	38	39
410 Rathenau-Ost	15	19	4,5	8	10	2,4	1	1	0,3	2	2	0,5	4	4	1,1	5	3	1,1	10	12	2,9
411 Hans-Geiger-Strasse	11	17	5,2	7	9	3,0	1	1	0,4	0	0	0,0	2	1	0,6	7	8	2,8	14	14	5,2
412 Aufseßstrasse-Süd	12	12	5,3	0	3	0,7	1	1	0,4	1	1	0,4	1	1	0,4	4	6	2,2	13	13	5,7
413 Rathenau-West	7	11	3,4	3	3	1,1	0	1	0,2	1	3	0,8	1	1	0,4	10	10	3,8	7	5	2,3
420 Gerh.-Hauptmann-Str.	25	22	8,3	5	1	1,1	1	1	0,4	2	2	0,7	2	3	0,9	3	3	1,1	13	17	5,3
421 Schönfeld-Nord	21	20	7,1	4	6	1,7	2	2	0,7	0	3	0,5	2	3	0,9	6	7	2,2	22	25	8,1
422 Schönfeld-Ost	16	19	6,4	3	4	1,3	1	1	0,4	3	3	1,1	3	2	0,9	4	4	1,5	14	13	4,9
423 Schönfeld-West	12	12	5,3	3	3	1,3	3	3	1,3	3	2	1,1	0	0	0,0	4	4	1,8	9	10	4,2
430 Forschungszentrum	11	8	3,0	7	7	2,2	2	4	1,0	3	1	0,6	1	1	0,3	6	8	2,2	8	16	3,8
440 Bruck	17	19	5,5	0	3	0,5	0	1	0,2	4	2	0,9	0	1	0,2	10	9	2,9	13	16	4,5
444 Bachfeld-Süd	9	9	2,9	2	5	1,1	0	2	0,3	1	1	0,3	1	1	0,3	3	2	0,8	10	8	2,9
445 Bachfeld-Nord	23	21	4,6	8	9	1,8	1	1	0,2	0	2	0,2	3	3	0,6	12	13	2,6	20	24	4,6
450 Bunsenstrasse	8	13	3,4	4	3	1,1	0	1	0,2	4	4	1,3	4	4	1,3	9	7	2,6	8	7	2,4
451 Bierlach-Ost	17	21	9,5	2	3	1,3	0	0	0,0	3	2	1,3	2	2	1,0	2	2	1,0	12	8	5,0
452 Bierlach-Süd	11	12	4,6	3	2	1,0	0	1	0,2	2	2	0,8	0	0	0,0	5	4	1,8	6	4	2,0
454 Bierlach-West	6	7	3,2	4	4	2,0	0	0	0,0	0	0	0,0	0	0	0,0	9	7	3,9	11	9	4,9
500 Eltersdorf-Nord	4	4	1,6	4	3	1,4	1	0	0,2	4	3	1,4	5	5	2,0	1	2	0,6	2	3	1,0
501 Eltersdorf-Ost	11	16	4,3	3	6	1,4	4	4	1,3	5	4	1,4	1	0	0,2	10	5	2,4	8	12	3,2
502 Eltersdorf-Süd	13	20	5,4	6	6	2,0	2	6	1,3	5	3	1,3	4	1	0,8	6	5	1,8	1	2	0,5
503 Eltersdorf-West	10	10	2,6	4	7	1,4	1	1	0,3	5	6	1,4	1	0	0,1	6	6	1,5	7	6	1,7
520 Tennenlohe-Nord	9	14	3,0	14	20	4,4	3	2	0,6	3	5	1,0	0	1	0,1	7	2	1,2	3	2	0,6
521 Tennenlohe-Ost	6	5	1,6	9	17	3,9	0	0	0,0	1	2	0,4	0	0	0,0	10	6	2,4	4	5	1,3
522 Tennenlohe-Süd	11	17	3,3	12	19	3,6	0	1	0,1	4	4	0,9	1	1	0,2	8	7	1,8	15	15	3,5
523 Tennenlohe-Mitte	10	11	2,9	10	17	3,8	0	1	0,1	2	1	0,4	1	1	0,3	3	3	0,8	14	15	4,1
610 Frauenaarach-Nord	14	14	3,3	5	7	1,4	1	1	0,2	2	4	0,7	0	1	0,1	11	10	2,5	8	9	2,0
611 Frauenaarach-Süd	19	17	4,7	8	8	2,1	2	3	0,6	3	2	0,6	3	4	0,9	4	4	1,0	5	5	1,3
612 Frauenaarach-West	7	10	2,5	9	10	2,8	1	1	0,3	4	4	1,2	1	4	0,7	10	8	2,7	9	10	2,8
620 Kriegenbrunn	16	16	3,4	7	7	1,5	2	1	0,3	2	1	0,3	4	2	0,6	7	7	1,5	9	9	1,9
630 Hüttendorf	1	4	1,0	4	4	1,5	1	1	0,4	1	1	0,4	1	0	0,2	3	2	1,0	3	5	1,5
700 Kosbach	3	7	0,9	10	12	2,0	1	0	0,1	2	3	0,5	1	1	0,2	12	11	2,1	10	10	1,8
710 In der Reuth	5	7	2,0	2	7	1,5	0	0	0,0	1	2	0,5	0	0	0,0	1	2	0,5	2	5	1,2
760 Büchenbach-Dorf	17	14	4,3	6	6	1,7	2	3	0,7	4	4	1,1	1	0	0,1	8	3	1,5	9	14	3,2
761 Am Europakanal-Süd	20	28	9,0	5	4	1,7	2	3	0,9	6	6	2,2	0	3	0,6	10	7	3,2	12	13	4,7
762 Frauenaaracher Str.	13	15	7,0	2	2	1,0	2	1	0,7	3	3	1,5	2	2	1,0	4	6	2,5	3	4	1,7
770 Büchenbacher Anlage	23	27	6,7	5	8	1,8	1	2	0,4	2	3	0,7	2	2	0,5	4	4	1,1	12	11	3,1
771 Odenwaldallee	13	10	4,7	3	3	1,2	4	2	1,2	4	5	1,8	0	1	0,2	5	8	2,6	8	7	3,0
772 Würzburger-Ring-West	12	15	6,2	6	8	3,2	4	3	1,6	4	4	1,8	5	5	2,3	8	6	3,2	8	7	3,4
773 Am Europakanal-Nord	22	23	7,4	3	4	1,1	0	0	0,0	3	5	1,3	4	3	1,1	6	4	1,6	14	14	4,6
774 Frankenwaldallee	14	16	5,5	5	3	1,5	0	0	0,0	3	3	1,1	1	1	0,4	4	3	1,3	3	4	1,3
781 Heinrich-Kirchner-Straße	20	25	6,3	6	8	1,9	1	1	0,3	0	0	0,0	0	1	0,1	12	11	3,2	12	13	3,5
782 Dompropststr.	20	20	6,2	4	5	1,4	1	2	0,5	2	3	0,8	0	1	0,2	5	3	1,2	12	15	4,2
784 Am Dummetsweiher	8	8	2,0	6	8	1,7	0	0	0,0	0	0	0,0	0	0	0,0	5	6	1,3	12	18	3,7
785 Am Kornfeld	9	10	1,9	8	10	1,8	0	0	0,0	2	2	0,4	0	1	0,1	9	7	1,6	12	12	2,3
801 Dechsendorf-Nordwest	3	2	0,7	6	5	1,4	2	2	0,5	4	3	0,9	4	2	0,8	7	10	2,2	5	10	2,0
811 Dechsendorf-Nordost	10	14	2,6	5	7	1,3	2	2	0,4	1	1	0,2	4	3	0,8	10	10	2,2	8	11	2,1
812 Dechsendorf-Süd	9	11	2,7	2	4	0,8	2	2	0,5	2	2	0,5	2	1	0,4	8	4	1,6	6	5	1,5
<i>Summe Urnenwähler</i>	1.134	1.347	4,1	517	654	1,9	100	111	0,3	189	194	0,6	154	155	0,5	525	459	1,6	885	981	3,1
<i>Summe Briefwähler</i>	467	632	2,8	370	454	2,1	54	65	0,3	98	99	0,5	70	69	0,4	339	275	1,6	474	528	2,6
Erlangen	1.601	1.979	3,6	887	1.108	2,0	154	176	0,3	287	293	0,6	224	224	0,4	864	734	1,6	1.359	1.509	2,9
zusätzlich Möhrendorf	39	46	1,6	35	46	1,5	2	3	0,1	4	5	0,2	11	10	0,4	58	45	1,9	41	45	1,6
zusätzlich Heroldsberg	99	101	2,1	40	53	1,0	24	31	0,6	36	32	0,7	32	25	0,6	114	91	2,2	88	87	1,9
ergibt Stimmkreis 508	1.739	2.126	3,4	962	1.207	1,9	180	210	0,3	327	330	0,6	267	259	0,5	1.036	870	1,7	1.488	1.641	2,7

1) Grenzen der Stimmbezirke siehe Karte letzte Seite. - 2) Bei den Relativzahlen sind geringfügige Abweichungen infolge Rundung möglich; vollständige Schreibweise der Wahlvorschläge siehe Fußnoten auf den Seiten 4 und 5.

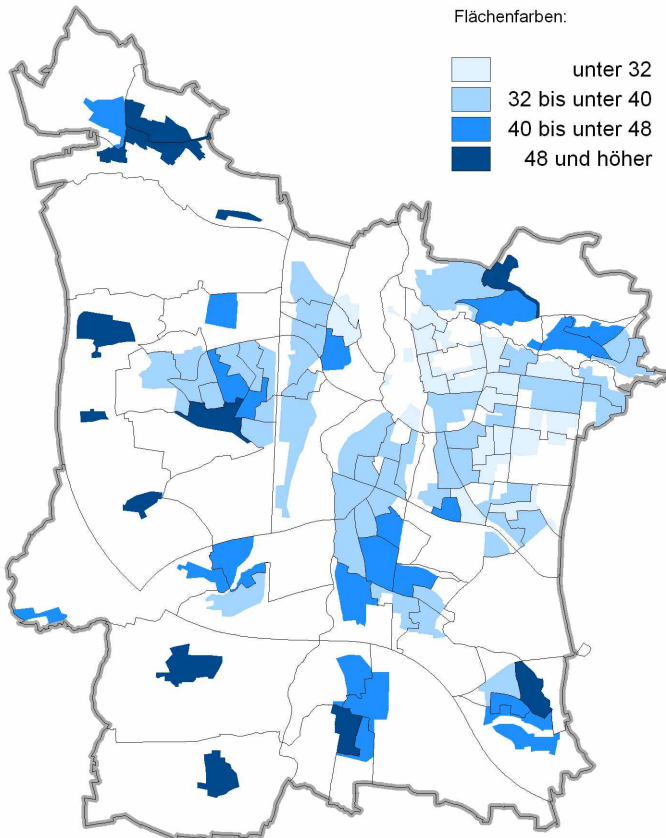
Wahlbeteiligung
Landtagswahl 2013 (Prozente)



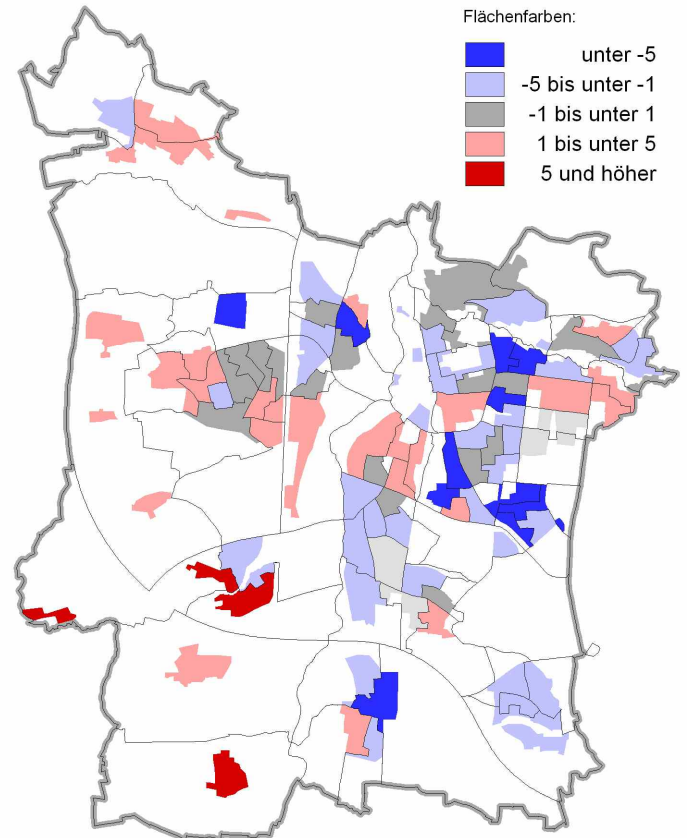
Zu- und Abnahmen der Wahlbeteiligung
Vergleich Landtagswahl 2013 - 2008 (in Prozentpunkten)



Stimmenanteile der CSU
Landtagswahl 2013 (Prozente)

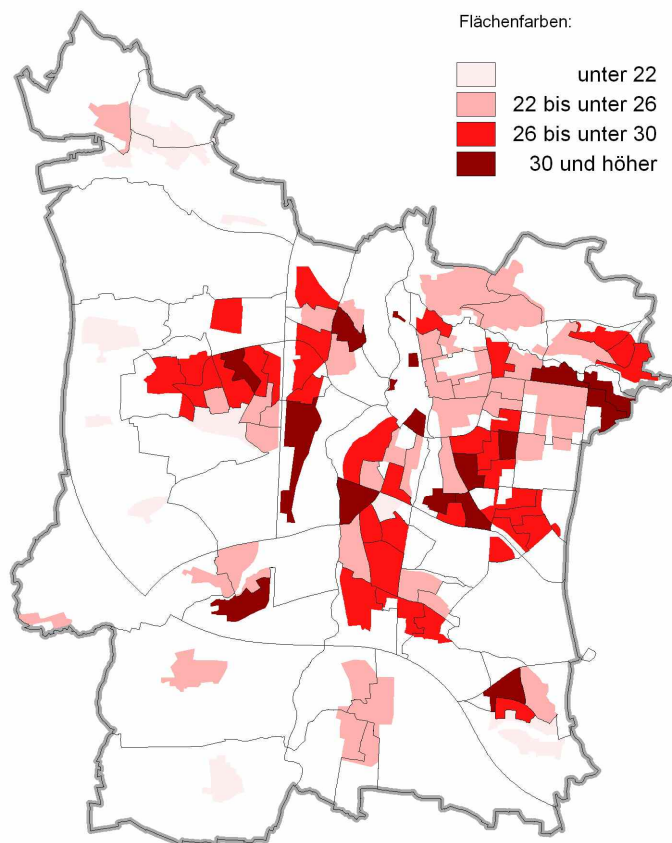


Zu- und Abnahmen der CSU
Vergleich Landtagswahl 2013 - 2008 (in Prozentpunkten)

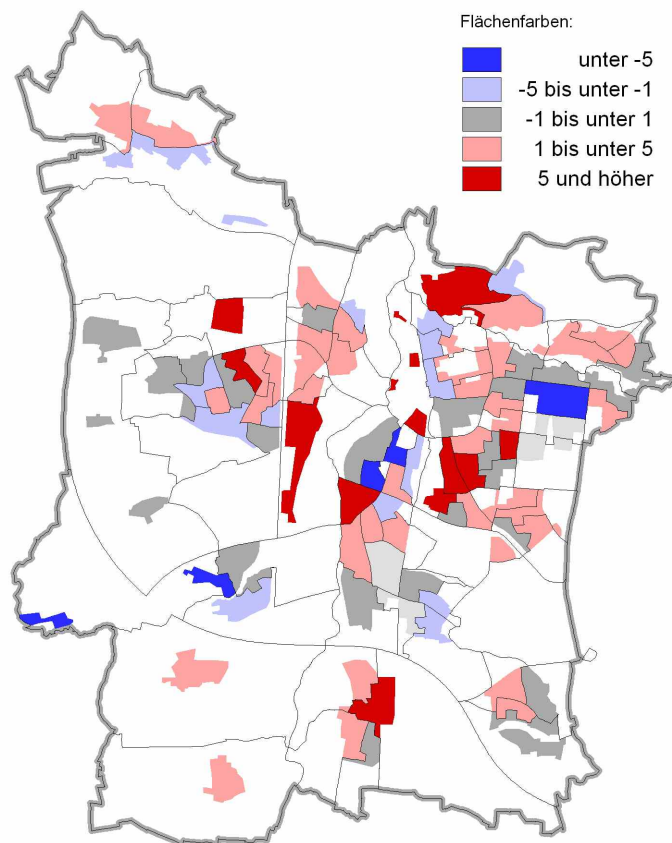


Für die Stimmbezirke 333, 334, 445 und 454 werden keine Veränderungen zur Vorwahl dargestellt, da der Zuschnitt dieser Stimmbezirke verändert wurde.

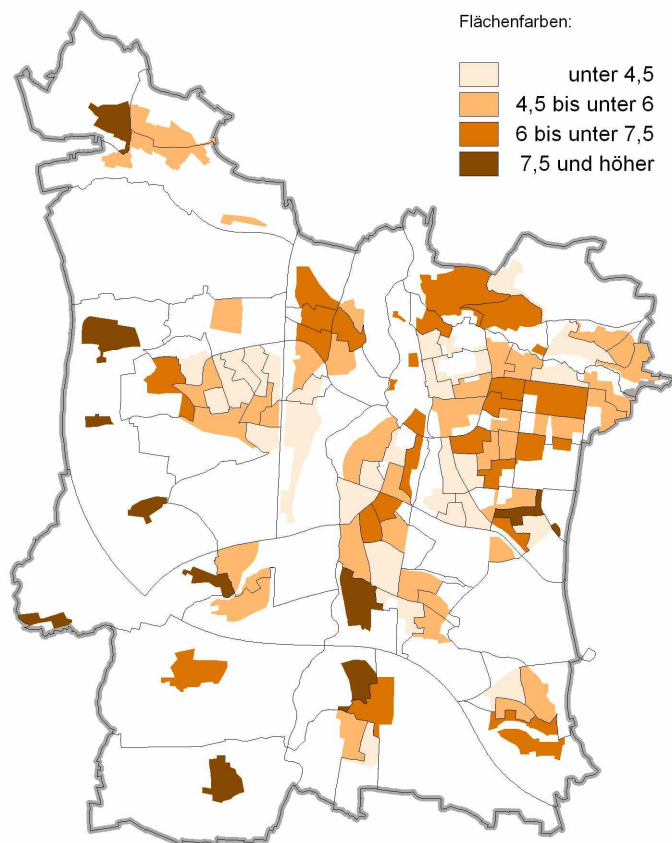
Stimmenanteile der SPD Landtagswahl 2013 (Prozente)



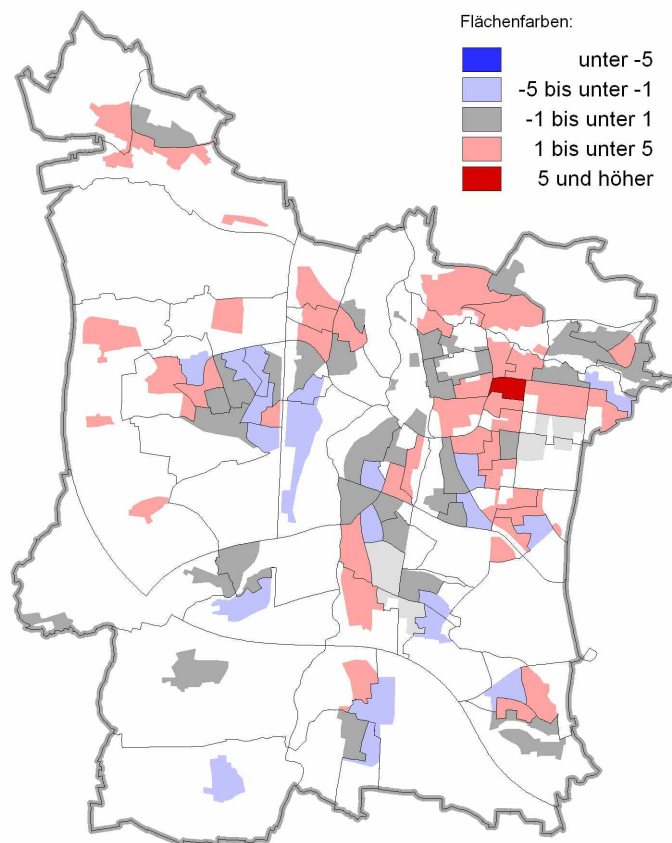
Zu- und Abnahmen der SPD Vergleich Landtagswahl 2013 - 2008 (in Prozentpunkten)



Stimmenanteile der FREIEN WÄHLER Landtagswahl 2013 (Prozente)

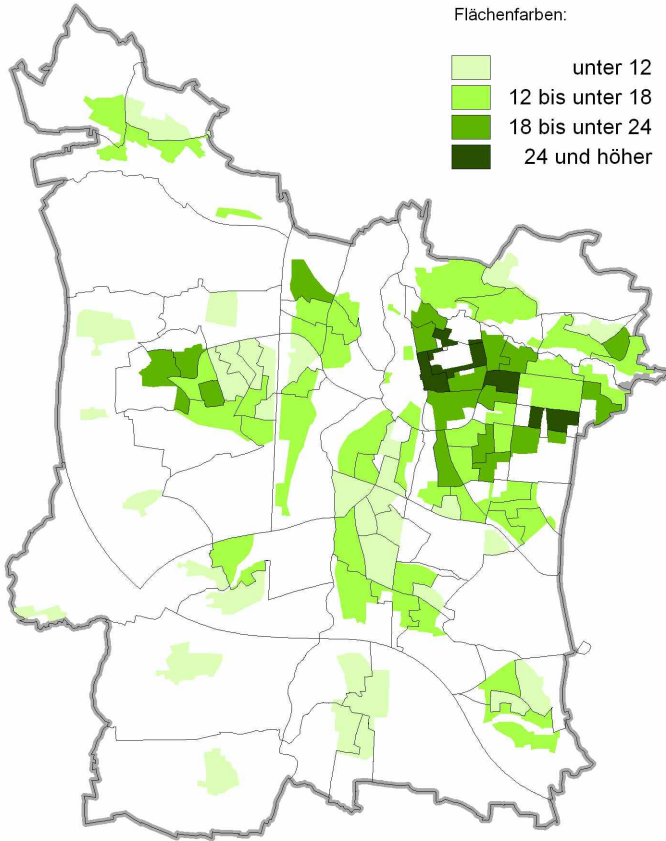


Zu- und Abnahmen der FREIEN WÄHLER Vergleich Landtagswahl 2013 - 2008 (in Prozentpunkten)

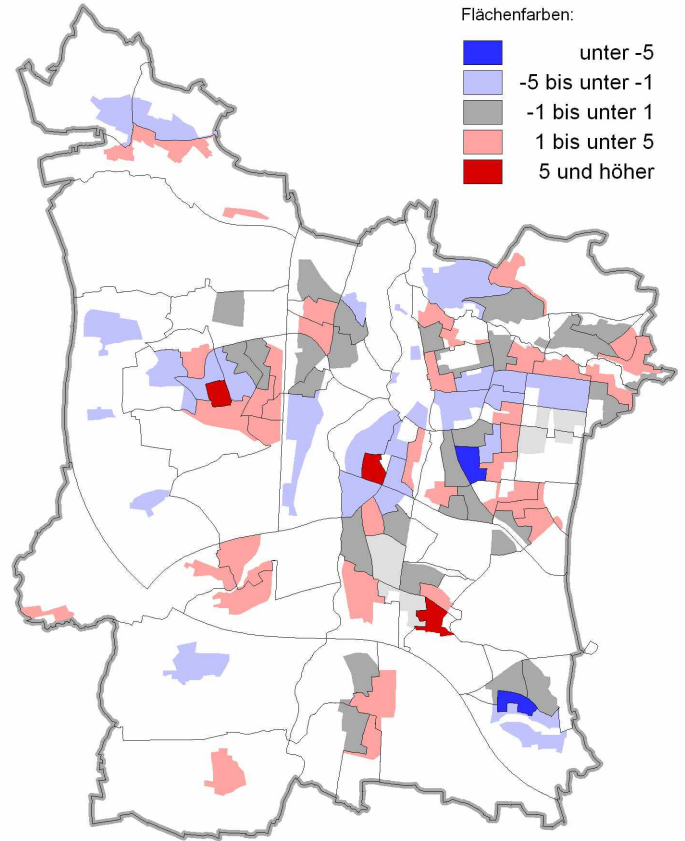


Für die Stimmbezirke 333, 334, 445 und 454 werden keine Veränderungen zur Vorwahl dargestellt, da der Zuschnitt dieser Stimmbezirke verändert wurde.

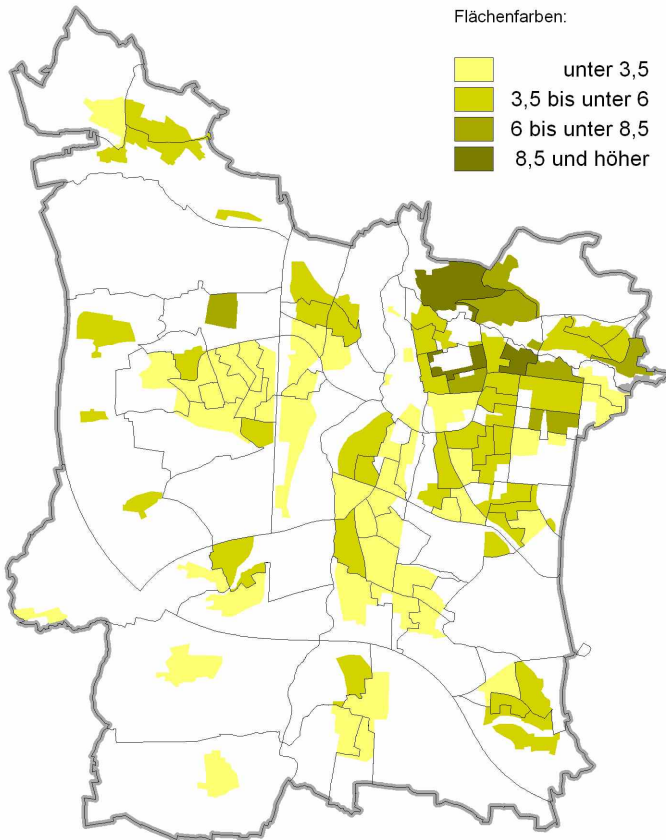
Stimmenanteile der GRÜNEN
Landtagswahl 2013 (Prozente)



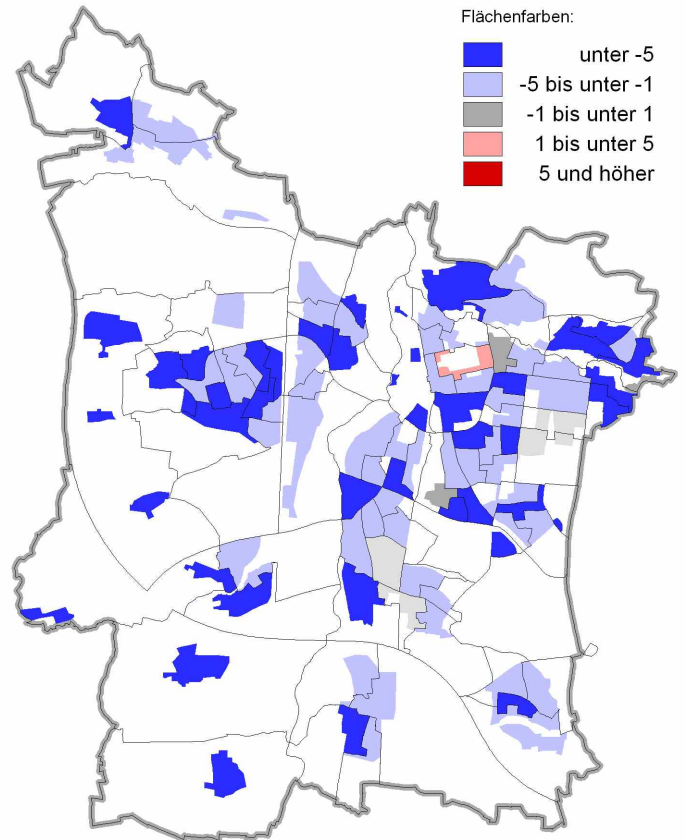
Zu- und Abnahmen der GRÜNEN
Vergleich Landtagswahl 2013 - 2008 (in Prozentpunkten)



Stimmenanteile der FDP
Landtagswahl 2013 (Prozente)

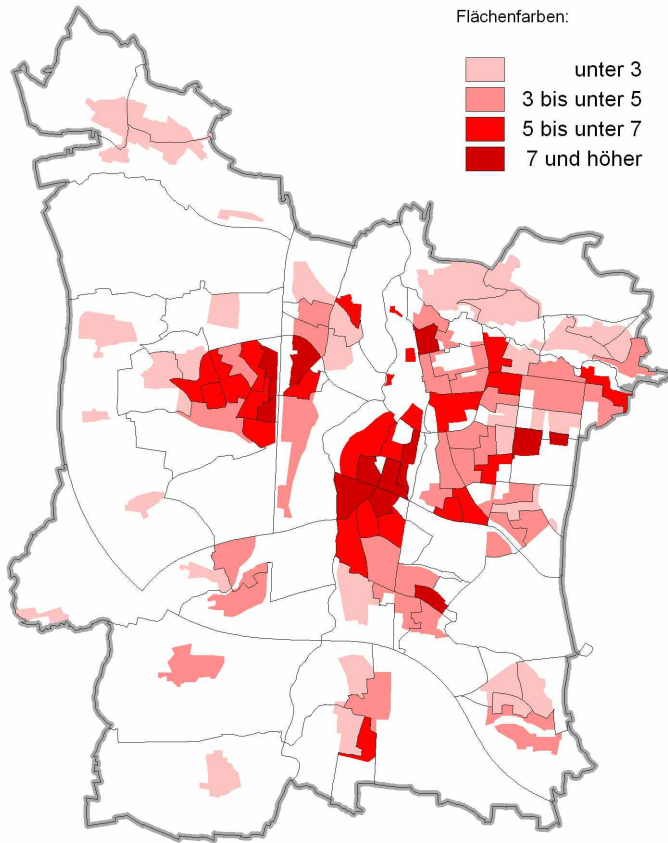


Zu- und Abnahmen der FDP
Vergleich Landtagswahl 2013 - 2008 (in Prozentpunkten)

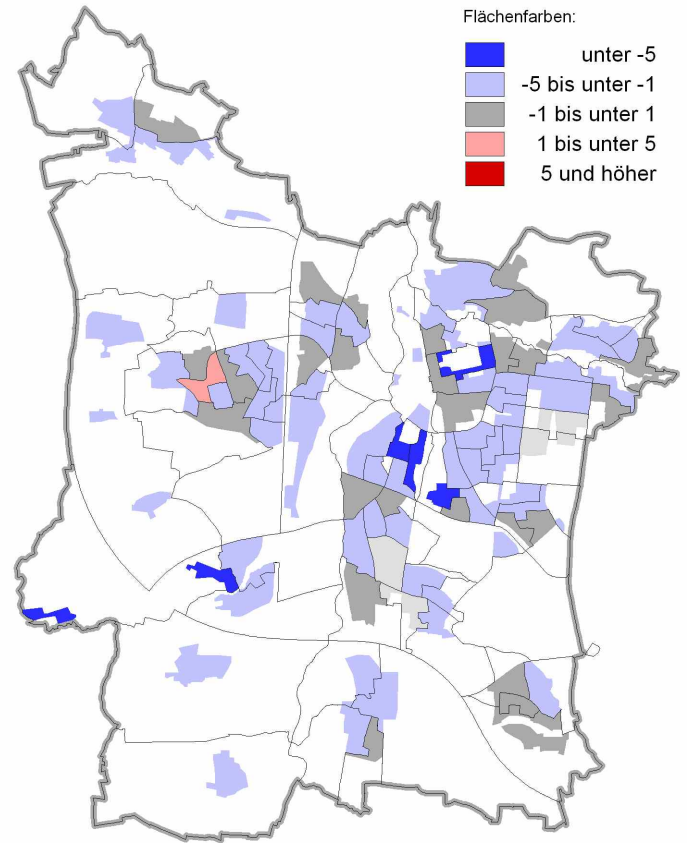


Für die Stimmbezirke 333, 334, 445 und 454 werden keine Veränderungen zur Vorwahl dargestellt, da der Zuschnitt dieser Stimmbezirke verändert wurde.

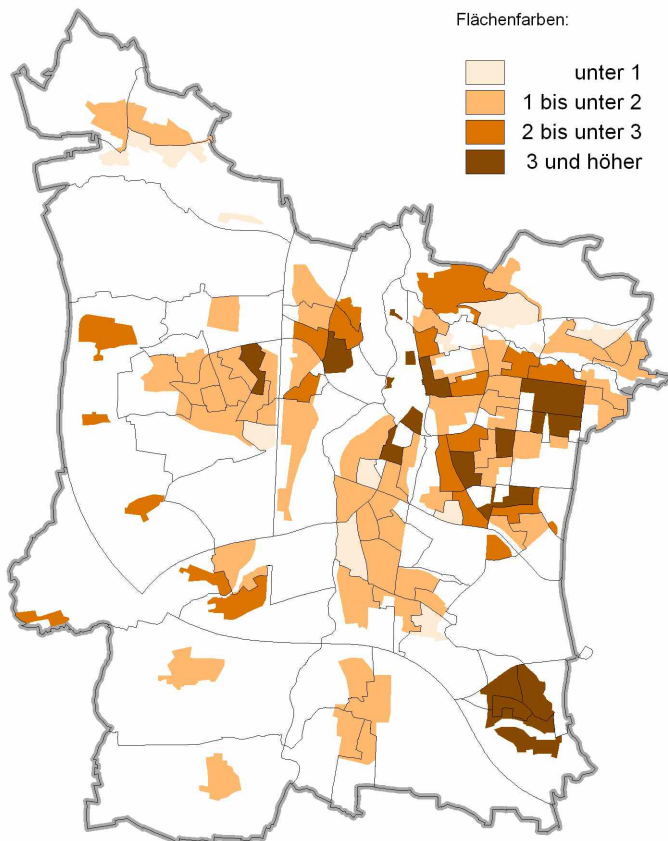
Stimmenanteile der LINKEN
Landtagswahl 2013 (Prozente)



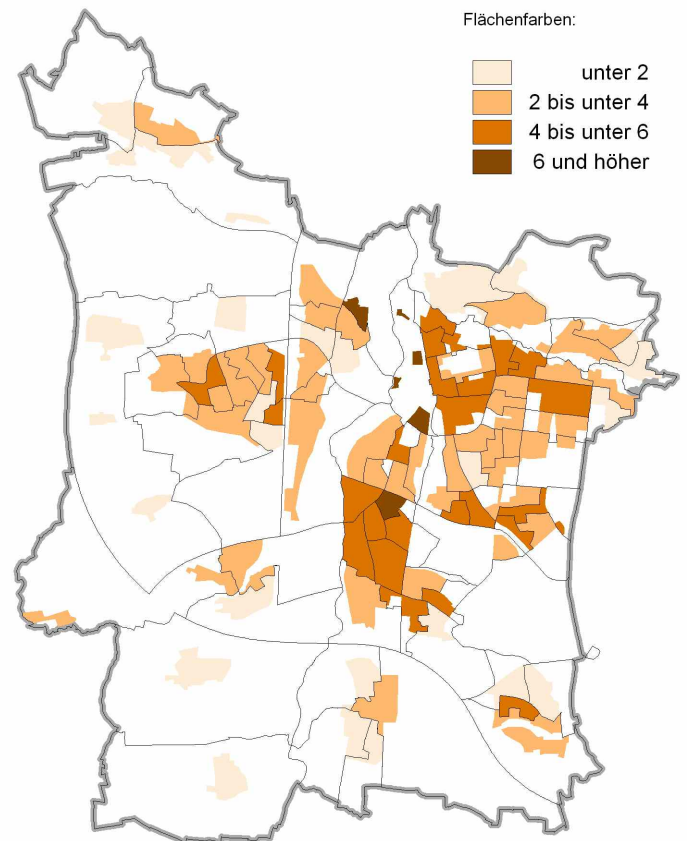
Zu- und Abnahmen der LINKEN
Vergleich Landtagswahl 2013 - 2008 (in Prozentpunkten)



Stimmenanteile der ÖDP
Landtagswahl 2013 (Prozente)

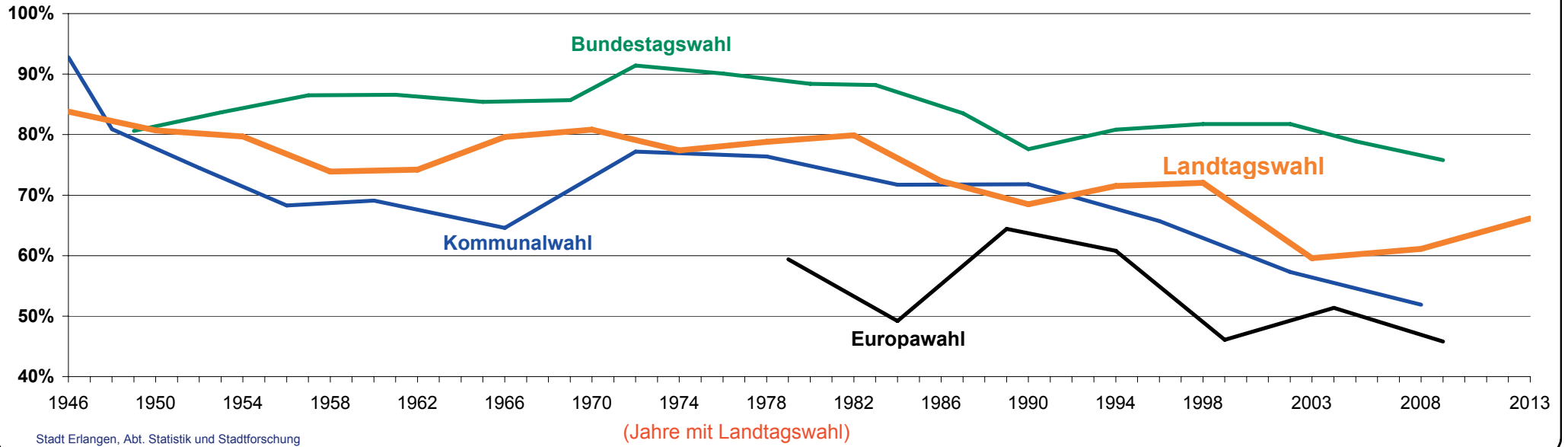


Stimmenanteile der PIRATEN
Landtagswahl 2013 (Prozente)

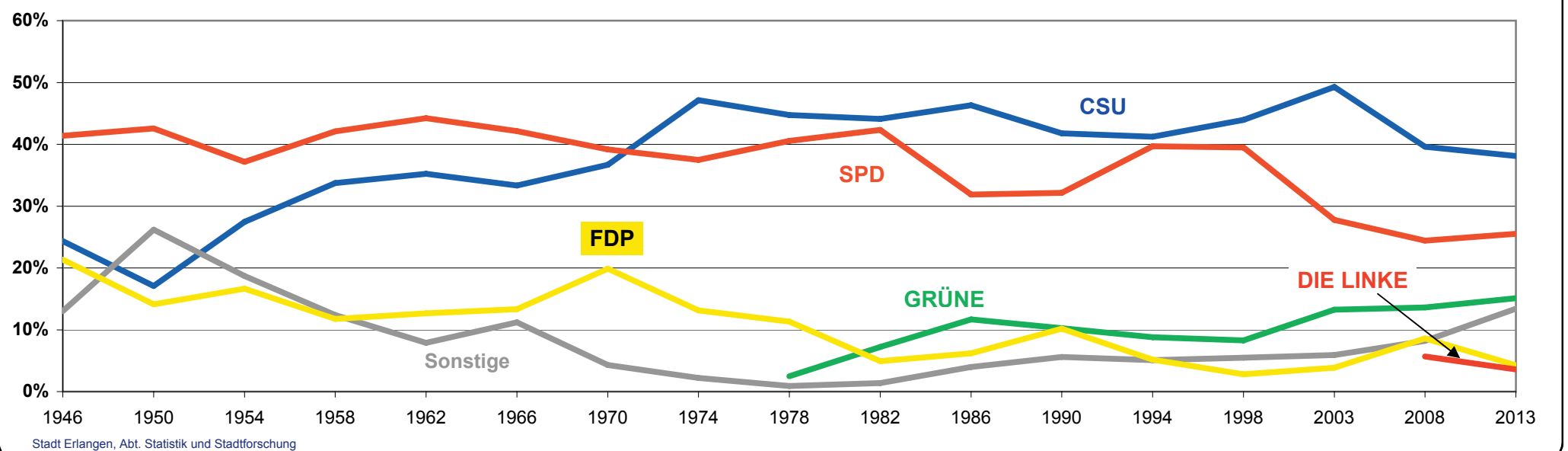


Für die Stimmbezirke 333, 334, 445 und 454 werden keine Veränderungen zur Vorwahl dargestellt, da der Zuschnitt dieser Stimmbezirke verändert wurde.

Wahlbeteiligungen in der Stadt Erlangen 1946 - 2013



Landtagswahlen in der Stadt Erlangen 1946 - 2013



Überregionaler Vergleich: Wahlbeteiligung u. Gesamtstimmenanteile bei der Landtagswahl 2013 im Vergleich zu 2008 in Prozent ¹⁾

Gebiet	Wahlbeteiligung		CSU		SPD		FREIE WÄHLER		GRÜNE		FDP		DIE LINKE		ÖDP		PIRATEN ²⁾	Sonstige	
	2013	2008	2013	2008	2013	2008	2013	2008	2013	2008	2013	2008	2013	2008	2013	2008	2013	2013	2008
Bayern	63,9	57,9	47,7	43,4	20,6	18,6	9,0	10,2	8,6	9,4	3,3	8,0	2,1	4,4	2,0	2,0	2,0	4,7	4,0
Stadt Erlangen	66,1	61,1	38,1	39,6	25,5	24,4	5,6	4,7	15,1	13,6	4,3	8,6	3,6	5,7	2,0	1,8	2,9	2,9	1,6
Lkrs. Erlg.-Höchstadt	70,1	64,1	45,0	44,5	20,0	20,7	11,2	11,8	9,0	8,8	3,7	7,4	2,3	3,7	1,0	0,9	1,3	6,5	2,2
Lkrs. Forchheim	69,7	63,1	40,4	44,5	15,3	13,1	21,6	19,1	9,4	8,7	2,8	6,4	1,8	3,3	0,8	0,8	1,9	6,0	4,1
Stadt Nürnberg	58,4	55,8	39,0	41,0	29,7	26,8	3,8	5,3	10,7	9,7	3,2	6,0	4,3	6,8	1,2	1,2	3,0	5,1	3,2
Stadt Fürth	57,6	52,6	36,8	37,3	29,7	26,5	4,3	7,3	11,1	10,3	3,1	6,7	5,0	7,5	1,1	1,1	3,6	5,3	3,3
Stadt Schwabach	63,3	58,4	43,0	44,9	27,4	26,3	5,7	6,3	10,5	8,2	2,8	6,1	2,5	4,7	1,5	1,1	2,1	4,5	2,4
Stadt Ingolstadt	55,9	49,1	49,9	39,9	20,3	19,7	7,6	11,5	7,6	8,4	3,2	8,2	3,1	5,4	2,6	3,0	2,4	3,3	3,9
Stadt München	62,7	57,0	36,7	31,7	32,1	28,2	4,6	4,1	12,1	14,4	5,6	12,6	2,3	5,2	1,8	1,1	2,3	2,5	2,7
Stadt Würzburg	59,5	51,4	40,8	41,6	23,7	20,2	4,6	4,3	16,1	15,5	3,8	8,4	2,4	5,7	1,8	1,7	3,2	3,6	2,6
Stadt Augsburg	55,2	49,7	41,6	40,2	25,5	25,7	5,7	4,3	11,3	10,8	3,5	7,4	3,9	5,6	1,7	1,3	3,0	3,8	4,7
Stadt Regensburg	59,6	53,1	41,3	39,1	22,9	21,0	8,5	7,7	12,2	11,5	3,1	7,5	2,9	5,7	3,6	3,5	2,9	2,6	4,0

¹⁾ Ergebnisse auf Basis der Schnellmeldungen - Abweichungen zum amtlichen Endergebnis sind noch möglich. -²⁾ Die Piratenpartei trat 2013 erstmals bei den Landtagswahlen an.

Stadt Erlangen, Abteilung Statistik und Stadtforschung;

Quelle: Angaben der Städte/Landkreise sowie Bayer. Landesamts für Statistik und Datenverarbeitung.

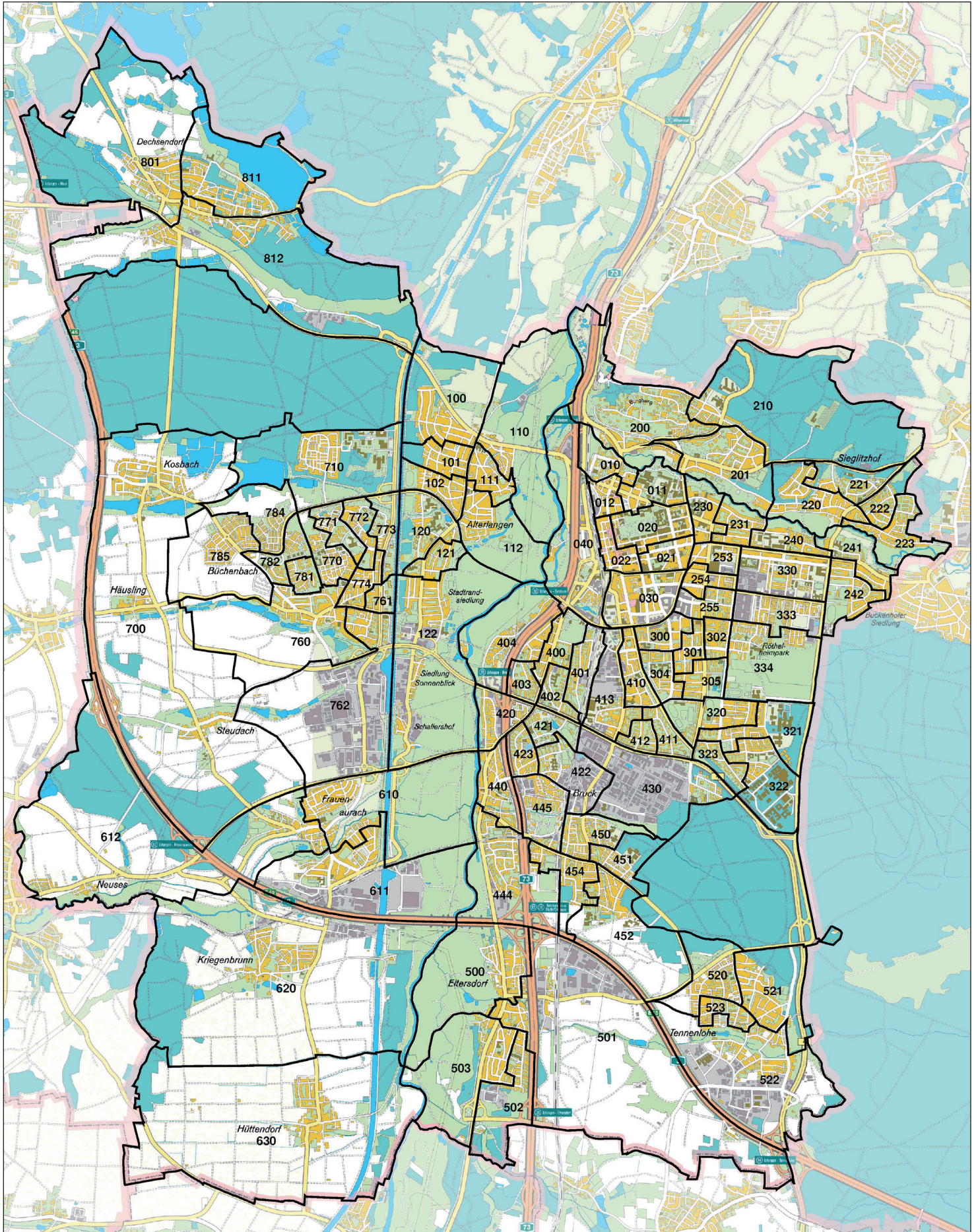
Volksentscheide: Stimmen Sie den vom Bayerischen Landtag beschlossenen Änderungen der Verfassung des Freistaates Bayern zu ?

Bezeichnung des Volksentscheids	Stadt Erlangen in %			Stimmkreis 508 in %				
	Wahlbeteiligung 65,6%	ja	nein	ungültig *)	Wahlbeteiligung 66,6%	ja	nein	ungültig *)
Volksentscheid 1: "Förderung gleichwertiger Lebensverhältnisse und Arbeitsbedingungen"	86,6	13,4	5,5		86,8	13,2	5,5	
Volksentscheid 2: "Förderung des ehrenamtlichen Einsatzes für das Gemeinwohl"	87,2	12,8	6,6		87,5	12,5	6,6	
Volksentscheid 3: "Angelegenheiten der Europäischen Union"	80,4	19,6	8,3		80,7	19,3	8,3	
Volksentscheid 4: "Schuldenbremse"	84,6	15,4	7,3		84,9	15,1	7,3	
Volksentscheid 5: "Angemessene Finanzausstattung der Gemeinden"	88,3	11,7	7,4		88,5	11,5	7,4	

Erläuterungen zu den Volksentscheiden u. das Ergebnis für Bayern finden Sie auf der Webseite des Statistischen Landesamtes unter <http://www.wahlen.bayern.de> bei "Volksbegehren und Volksentscheide".

*) In Prozent der abgegebenen Stimmen.

Wahl-/Stimmbezirke in der Stadt Erlangen



Maßstab: ca. 1 : 54.000

Kartengrundlage: Amtliche Stadtkarte der Stadt Erlangen

Stadt Erlangen, Abteilung Statistik und Stadtforschung. Stand: 08/2013